

Sociologie

“Niemand is een eiland”

Niemand is een eiland



7. Een netwerk is geen groep

1. Sociale netwerken
2. Groepen
3. Referentiegroepen
4. Groepen tussen conflict en solidariteit
5. Het maatschappelijk middenveld
6. Sociale bewegingen
7. De massa, de menigte en de multitude

1. Sociale netwerken

- Relationeel: wat speelt er tussen mensen
- Relaties komen op de eerste plaats
 - Samenwerking
 - Conflict
 - Competitie
 - Hiërarchie
 - ...

Kleinste netwerk: dyade → 2 personen

triade → 3 personen

Samenleving = totaalnetwerk

1. Sociale netwerken

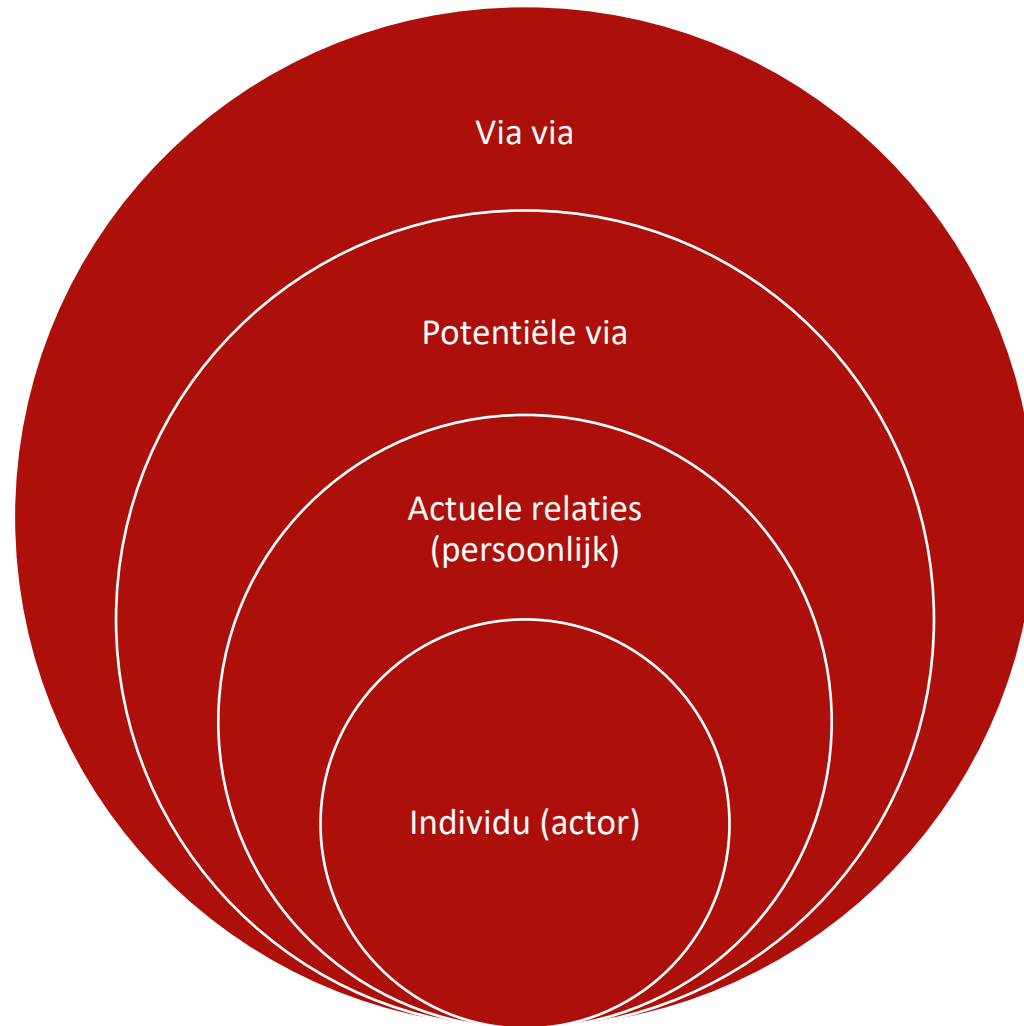


- Vaak te omvangrijk om helemaal te vatten
- Sociale media als weg waarlangs mensen sociale netwerken vormen

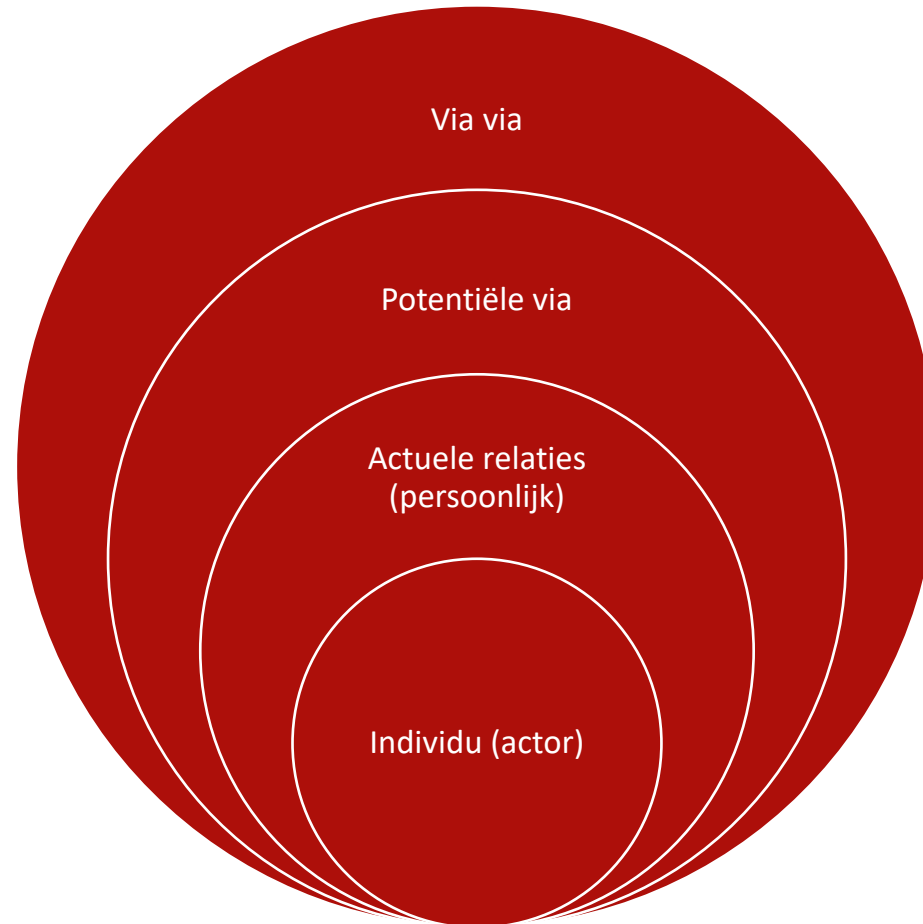
1.1 Netwerken zijn kanalen waarlangs sociale goederen (kunnen) stromen

- Materiële en immateriële goederen: hulp, informatie, steun, emotionele steun, instemming... worden uitgewisseld in **vertrouwen**
- Putnam: sociaal kapitaal =
 - Gedeelde waarden en normen
 - Vertrouwen
 - Netwerken om ons heen

1.1 Netwerken zijn kanalen waarlangs sociale goederen (kunnen) stromen



Oefening Drie zones van het ego-netwerk



1.2 Enkele kenmerken van netwerken

- Structurele kenmerken: **omvang, dichtheid, diversiteit, centraliteit**
- Interactionele kenmerken: **sterkte (sterke versus zwakke banden)**
- Putnam: *bonding* en *bridging*
 - *bonding*: sterke banden binnen een homogene groep; familie (getting by)
 - *bridging*: banden aanhalen met andere groepen in de samenleving (getting ahead)

Tim 'S Jongers: beledigende broccoli



Oefening Sociaal Kapitaal

- Mama Mundi brengt moeders samen
- **“Mama Mundi betekent ‘mama’s uit de hele wereld’”, vertelt mama Ann Van Hooste (38). “Dankzij een koffieklets, een kookactiviteit of een wandeling leren ouders uit de hele wereld elkaar kennen.”**

“In onze school zitten heel wat kinderen met ‘migratieroots’. Kinderen spelen samen, ongeacht hun afkomst. Dat is zo altijd geweest”, zegt Ann. Maar aan de schoolpoort merkten we dat mama’s vooral binnen hun eigen gemeenschap contact zochten. We wilden met leuke activiteiten de drempel verlagen om uit dat veilige groepje te treden. In heel wat culturen is het de gewoonte dat je je kinderen aan de schoolpoort afzet en na schooltijd gewoon weer afhaalt. Onze westerse cultuur stelt echter heel wat eisen aan ouders. We worden verwacht op de infoavond, oudercontacten... Je niet (vaak) op school vertonen komt over alsof je niet geïnteresseerd bent in je kind of in de school. Vanuit andere culturen is het net een vorm van respect en vertrouwen in de school.”

2. Groepen

- Er is sprake van een **groepsbewustzijn**.
- Het aantal groepsleden beïnvloedt het **aantal contacten**. Het aantal contacten zal sneller stijgen dan het aantal groepsleden. Te grote groepen zullen geneigd zijn uiteen te vallen in kleinere groepen.
- Groepen hebben een **cultuurpatroon**. De leden delen **waarden**, normen, verwachtingen en vooropgestelde **doelen** (officiële doelstellingen naast feitelijke doelstellingen).
- Groepen zijn meer of minder hiërarchisch. Er heerst meer of minder gelijkheid tussen de leden.

2.1 Een typologie als uitgangspunt

	interactie	Geen interactie
Gedeelde waarden en normen	Primaire groep	Collectiviteit (vakbond, universiteit, etnische groep, sociale klasse,...)
Geen gemeenschappelijke waarden en normen	Samenzijn (mensen op een concert of voetbalwedstrijd)	Sociale categorie (jongeren, 65-plussers,...)

De primaire groep



Primaire groep

Persoonsgericht

Groep is doel op zich: bij elkaar horen

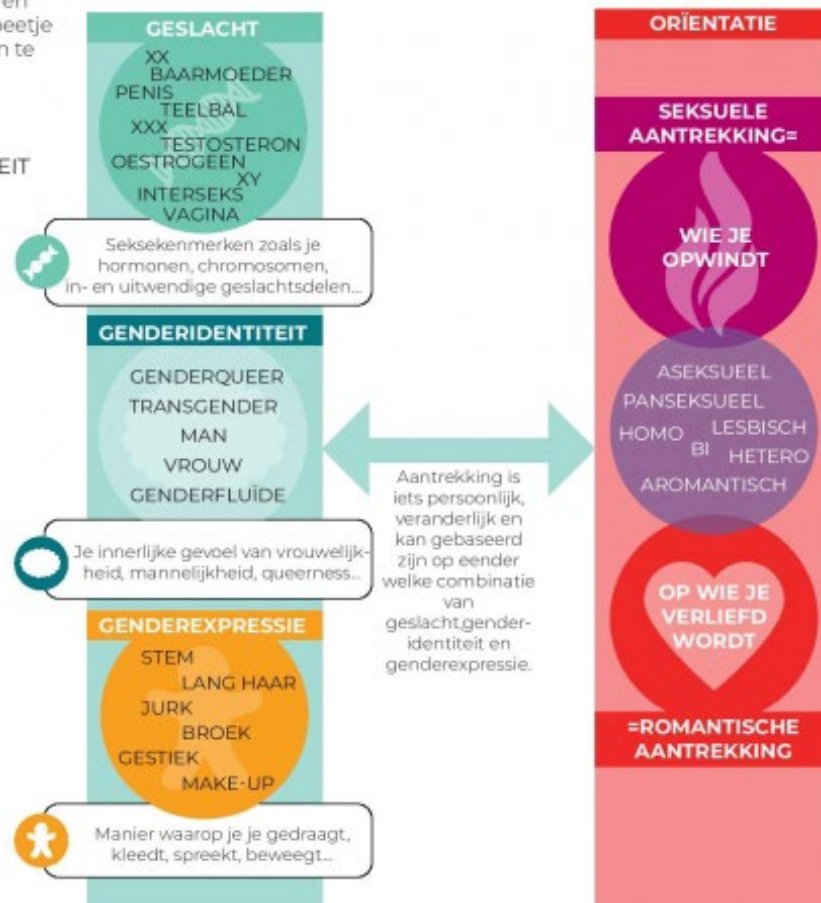
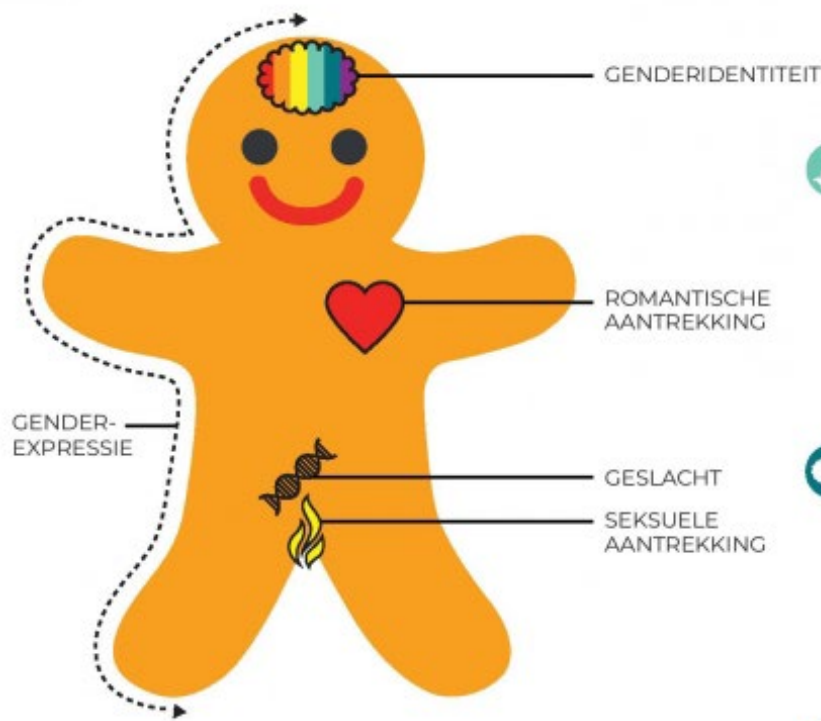
Duurzaam maar sterfelijk

Breed

Sociale categorie

DE GENDERKOEK

Genderidentiteit, expressie, seksuele oriëntatie... het is meestal niet zo afgelijnd en vaak variabel. Het is niet binair. Niet of/of. Soms zelfs en/en. Een beetje dit, een beetje dat. Een hele koek kortom, en daarom de moeite waard om er je tanden eens in te zetten!



ALLE COMBINATIES ZIJN MOGELIJK!

Oefening Klimaatmars

- Klimaatmars
- Wanneer voelde jij je verbonden met anderen in een menigte?
- Voelen deze mensen zich duurzaam verbonden?
- Welke agendapunten?
- Hoe zie je dit gebeuren: extern en momentgebonden of blijvend en duurzaam?

Oefening Manifestatie



3. Referentiegroepen

- Lidmaatschapsgroepen en referentiegroepen vallen meestal samen. Maar dat hoeft niet.
- Merton: relatieve deprivatie
- Een individu gaat zich vergelijken met anderen die hij als referentiekader gebruikt voor het bepalen en evalueren van het eigen gedrag.
(comparatieve of vergelijkende referentiegroepen)

3. Referentiegroepen

- Wanneer waarden en normen een richtlijn worden voor het eigen gedrag → normatieve referentiegroep
- Om de eigen situatie in te schatten en te beoordelen → vergelijkende of comparatieve referentiegroep

4. Groepen tussen conflict en solidariteit

- Binnengroepsconflicten:
 - Meer voorkomend als de groep groter wordt: meer relaties in de groep → communicatie wordt minder intens/bij een deel van de groep → groepsbetrokkenheid neemt af
 - Minder voorkomend als de groep sterk samenhangt (sociale cohesie)
→ gevaar voor het voortbestaan van de groep OF vergroten van de interne cohesie

4. Groepen tussen conflict en solidariteit

- Tussengroepsconflicten:
 - Verhogen de interne solidariteit
 - Externe vijand: eigen waarden en normen worden bevestigd
 - Sociale uitsluiting → versterkt de groepscohesie
- Sumner: 'wij-groep' en 'zij-groep'

We zijn toleranter voor de 'in-group', 'out-group' wordt als vreemd gezien (vaak ook als minderwaardig)

▶ stereotypes en ethnocentrisme

Christophe Busch – Een duivelse transitie

- <https://www.youtube.com/watch?v=NtJlaWU5ak>

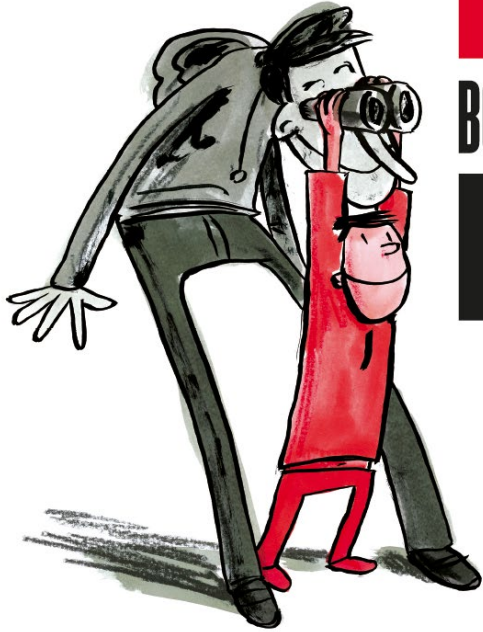
Bronnen:



6. Sociale bewegingen

- Een sociale beweging =

de groepering van een aantal organisaties en losse actoren omtrent een maatschappelijk thema, (die) probeert op dit domein door collectieve actie buiten de geïstitutionaliseerde politieke kanalen (zoals verkiezingen) maatschappelijke veranderingen (of het behoud van een toestand) te realiseren.



HART
BOVEN
HARD



stRaten.generaal.be



ademloos.be



MINDERHEDEN
FORUM

FIGHT FOR



PRIDE!
ROSA
Belgium Against
Apartheid, Xenophobia and Racism



**BITE
BACK**



6. Sociale bewegingen

- Tot 1960: klassieke links-rechts breuklijn (op basis van sociaaleconomische en ideologische thema's)
- Vandaag nieuwe 'postmaterialistische' maatschappelijke thema's: vrede, samenleven, minderheden, vrouwenrechten, dierenrechten, milieu en ecologie,...

SAMENVATTING

- We maken deel uit van sociale netwerken op basis van onze posities en de sociale relaties hiertussen.
- Kenmerken van netwerken zijn: dichtheid, diversiteit, centraliteit, sterkte, gelijkaardigheid.
- We kunnen een onderscheid maken tussen 4 soorten 'groepen'.
- We spiegelen ons gedrag aan comparatieve en normatieve referentiegroepen.
- Conflicten en solidariteit spelen BINNEN en TUSSEN groepen.
- Sociale bewegingen vestigen met collectieve acties de aandacht op maatschappelijke uitdagingen.

Oefening Typologie van groepen

	interactie	Geen interactie
Gedeelde waarden en normen		
Geen gemeenschappelijke waarden en normen		



Oefening Meervoudige identiteit

8



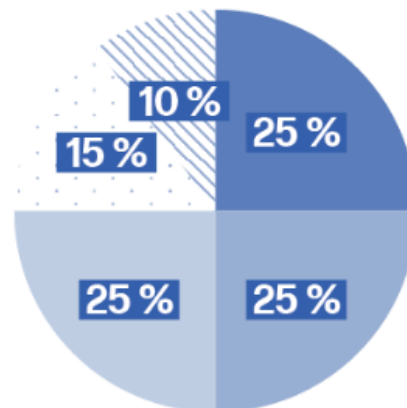
KAWTAR EHLALOUCH
PRESENTATRICE MNM

MAROKKAANS: 25 %

Mijn roots liggen in Marokko, maar ik ben uiteraard in België opgegroeid. Beide stukjes zijn voor mij even belangrijk.

BELG: 25 %

Mijn roots liggen in Marokko, maar ik ben uiteraard in België opgegroeid. Beide stukjes zijn voor mij even belangrijk.



MOSLIM: 25 %

Ik ben opgevoed als moslim en dat blijf ik heel belangrijk vinden.

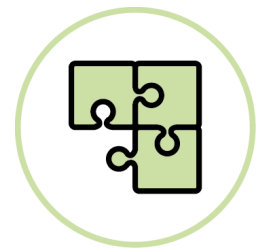
POPCULTUUR: 15 %

Ik ben dagelijks bezig met muziek en popcultuur, gedeeltelijk door mijn job bij MNM. Maar ook omdat ik het zelf tof vind om te volgen. Dit krijgt dus uiteraard ook een groot stukje in mijn taart.

MODE: 10 %

Ik ben graag bezig met mode. Daar ben ik altijd al in geïnteresseerd geweest. Ik tekende vroeger zelf outfits en kleren. Ik zou het heel leuk vinden om daar later nog iets mee te doen.





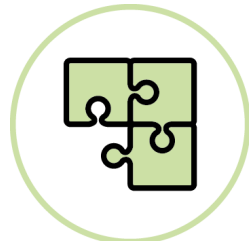
Oefening Stellingen

- Mensen in armoede hebben instrumenteel gezien minder aan hun onmiddellijke omgeving.
- Mensen uit zwakke sociaal-economische groepen beschikken over veel bonding & bridging sociaal kapitaal.
- Relatieve deprivatie kan net zo goed voorkomen bij een miljonair als bij een dakloze.
- We hebben sterke banden meer nodig dan zwakke banden.

Oefening Sociale beweging

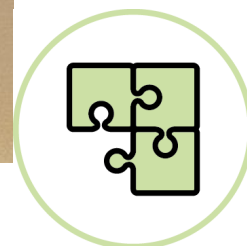


- Surf naar de website van een sociale beweging (naar keuze):
 - Voor welke maatschappelijke thema's komt deze beweging op?
 - Tot welk type van groep behoren de aanhangers van deze sociale beweging?
 - Gaat het hier ook om een normatieve referentiegroep? Leg uit waarom (niet).
 - Zorgt deze sociale beweging voor meer *bonding* of *bridging*? Leg uit.



Herhalingssoefening

- Concepten beschrijven/verbeelden
- Mindmap maken: veel woorden of visual harvesting



Bedankt en succes
met het
proefexamen!!