

PROJECTGROND TE KOOP

2060 ANTWERPEN



AP HOGESCHOOL
ANTWERPEN

wenst te verkopen aan de hoogst biedende:
een projectgrond van ongeveer 2.400 m²
grondoppervlakte

gelegen te Dambruggestraat 342/354/356

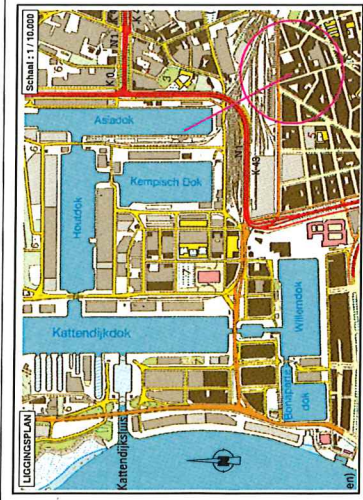
Voor inlichtingen en voorwaarden,
gelieve contact op te nemen met
notariskantoor Jan Boeykens

Van Bréestraat 7 - B-2018 Antwerpen

Tel: 03 203 57 70 - E-mail: notaris@boeykens.be

Coördinatenlijst: LAMBERT 72 Coördinaten

Perimeter	X	Y	Commentaar
1	152986,60	215251,27	parkeerplaats gemeentebestuur
2	152986,60	215251,27	parkeerplaats gemeentebestuur
3	152991,68	215258,23	parkeerplaats openbare ruimte
4	152992,41	215260,71	parkeerplaats openbare ruimte
5	152996,01	215268,81	parkeerplaats openbare ruimte
6	152999,04	215268,81	parkeerplaats middenmuur
7	153002,07	215268,81	parkeerplaats middenmuur
8	153005,10	215268,81	parkeerplaats middenmuur
9	153008,13	215268,81	parkeerplaats middenmuur
10	153011,16	215268,81	parkeerplaats middenmuur
11	153014,19	215268,81	parkeerplaats middenmuur
12	153017,22	215268,81	parkeerplaats middenmuur
13	153020,25	215268,81	parkeerplaats middenmuur
14	153023,28	215268,81	parkeerplaats middenmuur
15	153026,31	215268,81	parkeerplaats middenmuur
16	153029,34	215268,81	parkeerplaats middenmuur
17	153032,37	215268,81	parkeerplaats middenmuur
18	153035,40	215268,81	parkeerplaats middenmuur
19	153038,43	215268,81	parkeerplaats middenmuur
20	153041,46	215268,81	parkeerplaats middenmuur
21	153044,49	215268,81	parkeerplaats middenmuur
22	153047,52	215268,81	parkeerplaats middenmuur
23	153050,55	215268,81	parkeerplaats middenmuur
24	153053,58	215268,81	parkeerplaats middenmuur
25	153056,61	215268,81	parkeerplaats middenmuur
26	153059,64	215268,81	parkeerplaats middenmuur
27	153062,67	215268,81	parkeerplaats middenmuur
28	153065,70	215268,81	parkeerplaats middenmuur
29	153068,73	215268,81	parkeerplaats middenmuur
30	153071,76	215268,81	parkeerplaats middenmuur
31	153074,79	215268,81	parkeerplaats middenmuur
32	153077,82	215268,81	parkeerplaats middenmuur
33	153080,85	215268,81	parkeerplaats middenmuur
34	153083,88	215268,81	parkeerplaats middenmuur



STAD ANTWERPEN 7° afdeling
Sectie G : nrs. 243 W4, 243 L4 en 243 E5

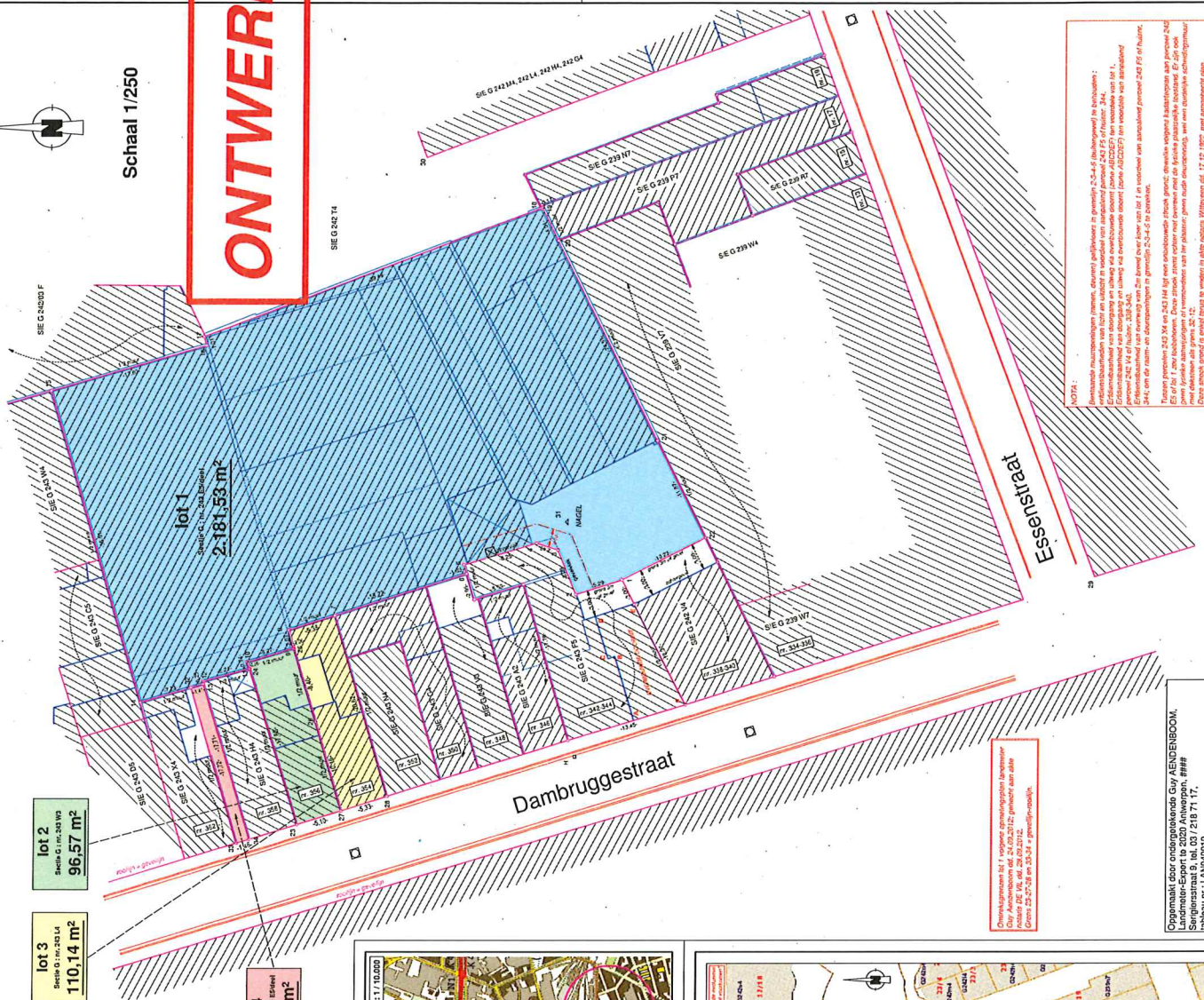
lot 3
Sectie G : nr. 243 L4
110,14 m²

lot 2
Sectie G : nr. 243 W3
96,57 m²

lot 4
Sectie G : nr. 243 E5
25,43 m²

ONTWERF

Schaal 1/250



Overname van lot 1 volgens de kadastrale kaart van de Landmeter-Expert te 2020 Antwerpen, ###
Inhoud: 25,43 m², cad. nr. 243 E5.
Grens 25-27-28 en 23-24 = gemeentegrens.

NOTA:
De afgebeelde kadastrale kaart (met de afgebeelde kadastrale kaart) is de afgebeelde kadastrale kaart van de Landmeter-Expert te 2020 Antwerpen, ###
Inhoud: 25,43 m², cad. nr. 243 E5.
Grens 25-27-28 en 23-24 = gemeentegrens.
De afgebeelde kadastrale kaart is de afgebeelde kadastrale kaart van de Landmeter-Expert te 2020 Antwerpen, ###
Inhoud: 25,43 m², cad. nr. 243 E5.
Grens 25-27-28 en 23-24 = gemeentegrens.
De afgebeelde kadastrale kaart is de afgebeelde kadastrale kaart van de Landmeter-Expert te 2020 Antwerpen, ###
Inhoud: 25,43 m², cad. nr. 243 E5.
Grens 25-27-28 en 23-24 = gemeentegrens.

Opdrachtgever: de onderaannemende GUY AENDENBOOM,
Landmeter-Expert te 2020 Antwerpen, ###
Inhoud: 25,43 m², cad. nr. 243 E5.
Grens 25-27-28 en 23-24 = gemeentegrens.
De afgebeelde kadastrale kaart is de afgebeelde kadastrale kaart van de Landmeter-Expert te 2020 Antwerpen, ###
Inhoud: 25,43 m², cad. nr. 243 E5.
Grens 25-27-28 en 23-24 = gemeentegrens.

